




DISFRUTA DE UN HOGAR DE AUTÉNTICO LUJO

-Máximo confort ambiental en toda la casa. Sistema de Climatización Airzone de control independiente por estancia.

-Iluminación ambiental mediante LED integrados. Sistema de control remoto de calidez. Focos CELER Spotled 560lm en pasillos.

-Persianas dotadas de motores eléctricos. Sistema de control independizado.

TODO ELLO CONTROLADO DESDE TU SMARTPHONE, ESTÉS DONDE ESTÉS

A modern kitchen and dining area. The kitchen features teal cabinetry, a white countertop, and a white backsplash. A central island with a white countertop and teal base is surrounded by three wooden chairs with white seats. The dining area has a long wooden table with six blue upholstered chairs. The table is set with white plates, glasses, and a centerpiece of lit candles and small potted plants. A large framed abstract painting hangs on the left wall. The floor is made of light wood, and the ceiling has recessed lighting and two pendant lights over the dining table.

COCINA INTEGRADA DE ALTA GAMA DISEÑADA PARA DURAR

- Muebles Marca SCHMIDT

- Electrodomésticos Marca SIEMENS

- Encimera COMPAC (grosor 2cm)

-Gran capacidad de almacenamiento y amplias superficies para garantizar la máxima comodidad y practicidad.

**CON ILUMINACIÓN NATURAL EN TODOS LOS
ESPACIOS**

ESPACIOS PARA DESCANSAR

- Estancias amplias y cómodas
- Armarios empotrados totalmente equipados
- Dormitorio principal con LED integrado en cabecero
- Conexión red y de tv en cada estancia
- Mecanismos Jung Schuko Blanco Mate
- Muy luminoso y silencioso



MATERIALES DE PRIMERA CALIDAD

- Suelo porcelánico en toda la casa
- Calefacción central en estancias principales
- Ventanas Climalit de aluminio lacado en blanco
- Puertas de paso macizas lacadas en blanco



ESPACIOS SEGUROS PARA DISFRUTAR

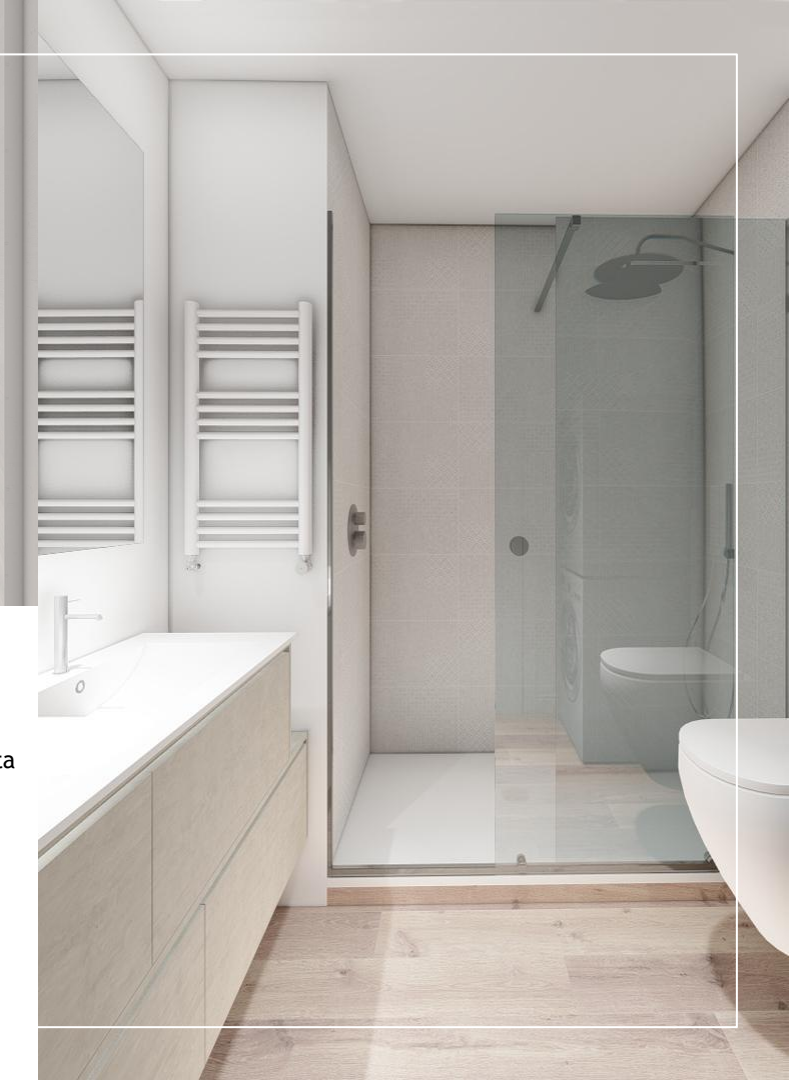
- Doble control de entrada con videoportero
- Vigilancia con portero físico 8 h
- Cámaras de seguridad 24h en portal de entrada
- Puerta exterior blindada





ESPACIOS PARA EL BIENESTAR

- Grifería IMEX. Ducha empotrada
- Mecanismos Jung Schuko Antracita
- Sanitarios ROCA.
- Duchas higiénicas en inodoros
- Toalleros eléctricos
- Espejos iluminados
- Lavadora y secadora



TERRAZA CON VISTAS ESPECTACULARES

- Iluminación LED lateral inferior en terraza
- Suelo porcelánico homogéneo al resto de la casa
- Vistas al Senado y a la Cúpula de colores de la Iglesia de Santa Teresa y San José

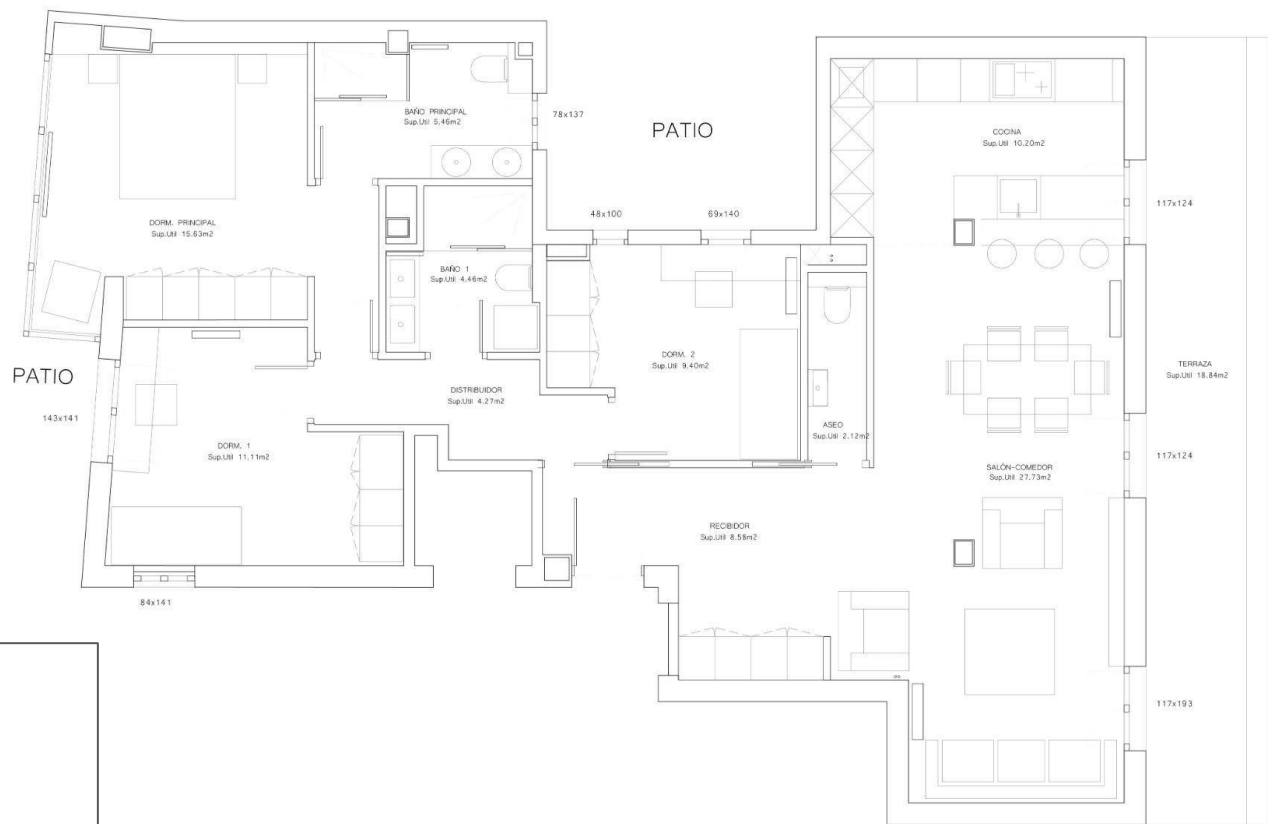




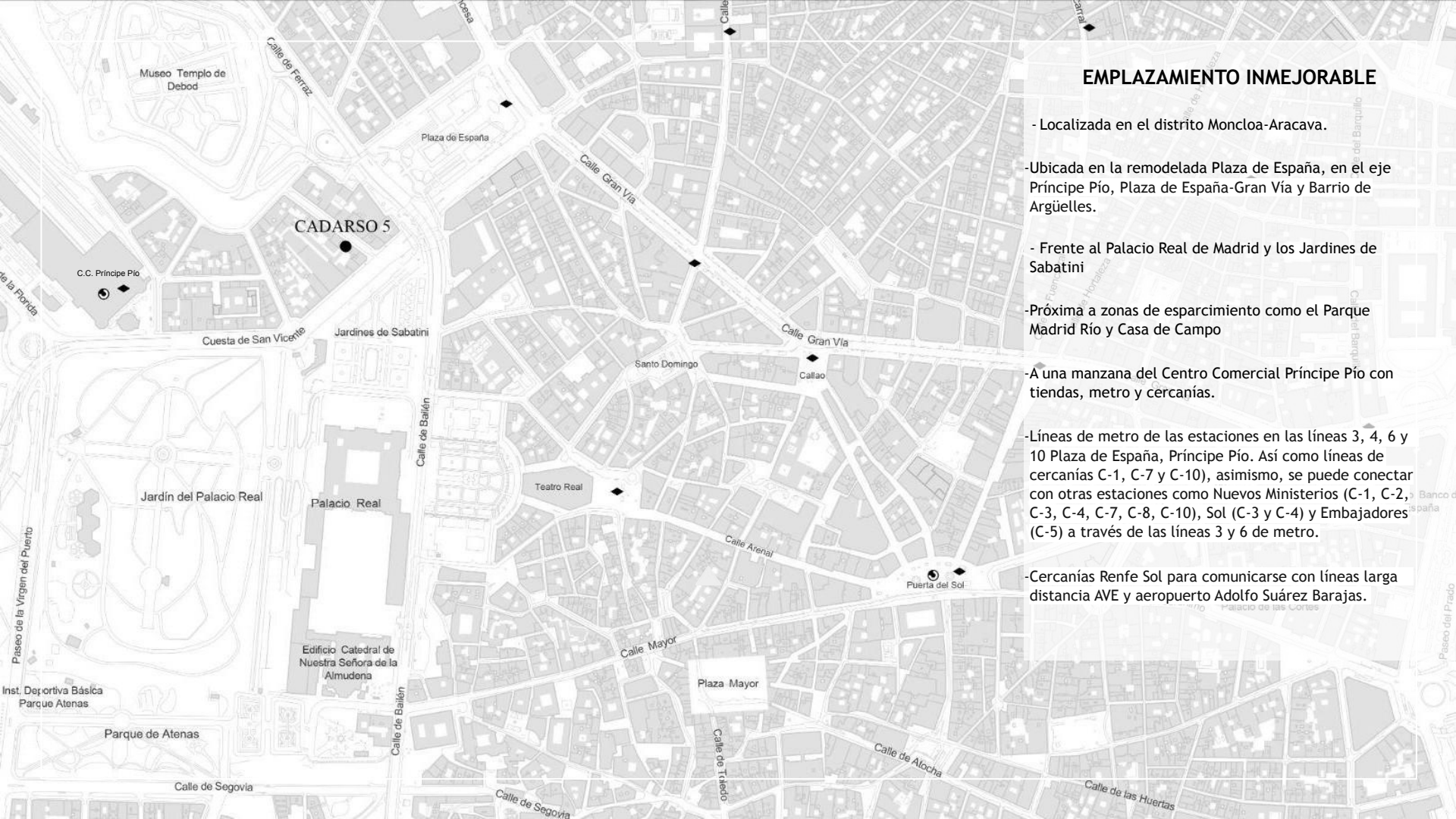
VISTA AÉREA DE LA VIVIENDA

- Áreas de salón, comedor y cocina integradas
- Terraza en fachada accesible desde Salón
- Dormitorio principal exterior en suite con baño
- Dos Dormitorios secundarios
- Baño secundario y Aseo Invitados
- Armario de entrada empotrado

1.100.000 €



SUP. CONSTRUIDA: 115,64
m²
SUP. ÚTIL: 98,96 m² SUP
DE TERRAZA: 18,83 m²



EMPLAZAMIENTO INMEJORABLE

- Localizada en el distrito Moncloa-Aracava.
- Ubicada en la remodelada Plaza de España, en el eje Príncipe Pio, Plaza de España-Gran Vía y Barrio de Argüelles.
- Frente al Palacio Real de Madrid y los Jardines de Sabatini
- Próxima a zonas de esparcimiento como el Parque Madrid Río y Casa de Campo
- A una manzana del Centro Comercial Príncipe Pio con tiendas, metro y cercanías.
- Líneas de metro de las estaciones en las líneas 3, 4, 6 y 10 Plaza de España, Príncipe Pio. Así como líneas de cercanías C-1, C-7 y C-10), asimismo, se puede conectar con otras estaciones como Nuevos Ministerios (C-1, C-2, C-3, C-4, C-7, C-8, C-10), Sol (C-3 y C-4) y Embajadores (C-5) a través de las líneas 3 y 6 de metro.
- Cercanías Renfe Sol para comunicarse con líneas larga distancia AVE y aeropuerto Adolfo Suárez Barajas.

